



KOMUNIKAČNÍ PLÁN

PROJEKTU

ZALOŽENÍ VLASTNÍ EXISTENCE –
ALTERNATIVA NA TRHU PRÁCE



ZPRACOVATEL:

ABRI, S.R.O.

JEDNOTY 1628

356 01 SOKOLOV

POČET STRAN CELKEM: 25

POČET LISTŮ PŘÍLOH: 10

DATUM VYHOTOVENÍ: KVĚTEN 2008

Tento projekt je spolufinancován Evropským sociálním fondem a státním rozpočtem České republiky.

Obsah

Obsah.....	2
Seznam použitých zkratk.....	2
Seznam tabulek.....	3
Seznam Grafů	3
1 Úvodní informace	4
2 Databáze podnikatelů RES.....	5
3 Vybrané charakteristiky podnikatelů v databázi.....	6
4 Sběr kontaktů na podnikatelské subjekty.....	11
5 Komunikace s podnikateli	13
6 Přílohy	15
Příloha č. 1: Vybrané kategorie OKEČ	16
Příloha č. 2: Databáze podnikatelů v kraji	19

SEZNAM POUŽITÝCH ZKRATEK

ČSÚ	Český statistický úřad
FO	fyzická osoba
MSP	malé a střední podniky
OKEČ	Odvětvová klasifikace ekonomických činností
OR	Obchodní rejstřík
OSVČ	osoba samostatně výdělečně činná
RES	Registru ekonomických subjektů ČR
ŽZ	Živnostenský zákon

SEZNAM TABULEK

Tab. č. 1: Rozdělení podnikatelů podle roku zahájení činnosti	6
Tab. č. 2: Rozdělení podnikatelů podle právní formy	7
Tab. č. 3: Rozdělení podnikatelů podle počtu pracovníků	8
Tab. č. 4: Rozdělení podnikatelů podle okresu sídla	9
Tab. č. 5: Rozdělení podnikatelů podle institucionálního sektoru	10
Tab. č. 6: Počet a druhy kontaktů na podnikatelské subjekty	11
Tab. č. 7: Databáze nově etablovaných podnikatelů z klientů projektu	12
Tab. č. 8: Přehled motivačních faktorů pro zahájení podnikání	13
Tab. č. 9: Výsledky komunikačního testu	14

SEZNAM GRAFŮ

Graf č. 1: Vývoj počtu nově založených podniků od roku 1989	7
Graf č. 2: Velikost podniku podle počtu zaměstnanců	9

1 ÚVODNÍ INFORMACE

Tento dokument je součástí aktivit projektu **Založení vlastní existence – alternativa na trhu práce**, který získal 100% dotaci z Operačního programu **Rozvoj lidských zdrojů** v rámci opatření 3.4.1 Zvýšení adaptability zaměstnavatelů a zaměstnanců na změny ekonomických a technologických podmínek, podpora konkurenceschopnosti. **Realizátorem projektu** je společnost ABRI, s.r.o., která působí již přes 7 let v oblasti získávání dotací a také v oblasti vzdělávání začínajících podnikatelů na Sokolovsku.

Název projektu: Založení vlastní existence – alternativa na trhu práce

Číslo projektu: CZ.04.1.03/4.1.05.2/0009

Harmonogram projektu: 1.1. 2007 – 30.6. 2008

Místo realizace: Karlovarský kraj

Cílové skupiny: zájemci o zahájení podnikání – nezaměstnaní (jak z evidence ÚP, tak i mimo ní), novopečení podnikatelé popř. i zaměstnanci

Typ projektu: grantový

Komunikačním plánem projektu „Založení vlastní existence – alternativa na trhu práce“ se rozumí **databáze** především **malých a středních podniků a OSVČ** působících na území **Karlovarského kraje**. Databáze podnikatelů jsou zpracovávány a vedeny Českým statistickým úřadem, ovšem kontakty v nich obsažené se omezují pouze na adresu sídla firmy, popř. bydliště fyzické osoby. V současné době je poštovní komunikace využívána ve stále menší míře. Základním **komunikačním prostředkem** dnešního podnikatele je **telefon a počítač**. Výchozím úkolem tohoto komunikačního plánu je tudíž vyhledat elektronické, popř. telefonické kontakty na podnikatele v databázi.

Cílem tohoto plánu je **vytvoření databáze OSVČ a MSP**, která by mohla sloužit pro další analýzy a průzkumy živnostníků, malých a středních podniků. Využitím informací z databáze bude dále **zhodnocena efektivnost komunikace s MSP a OSVČ**.

2 DATABÁZE PODNIKATELŮ RES

K získání seznamu podnikatelů bylo využito služeb **Českého statistického úřadu**. ČSÚ spravuje **Registr ekonomických subjektů ČR (RES)** a umožňuje objednat si kompletní databázi subjektů registru nebo výběr z této databáze podle vlastních specifických požadavků.

Pro účely zpracování komunikačního plánu byl zadán požadavek výběru z RES na základě vybraných kategorií **OKEČ a území** Karlovarského kraje. Zadané kategorie OKEČ se shodují s podporovanými obory programu PROGRES, START A ZÁRUKA Českomoravské záruční a rozvojové banky.

Z důvodu velkého počtu subjektů provozujících svou podnikatelskou činnost v podporovaných kategoriích OKEČ byly kategorie činností zredukovány na skupiny 14 až 51.4. Jmenovitě jsou tyto obory uvedeny v příloze č. 1.

Získané **údaje o podnikatelích** z RES mají následující **strukturu**: identifikační číslo, datum vzniku popř. datum zániku a datum aktualizace, právní forma (formou číselníku), převažující činnost (číselník), kategorie dle počtu pracovníků (číselník), identifikační číslo základní územní jednotky sídla organizace, kód okresu sídla dle CZ-NUTS (číselník), název firmy / jméno popř. zkrácený obchodní název / jméno, adresa sídla s uvedením PSČ, obce, části obce, ulice a čísla domu, kód institucionálního sektoru (číselník).

Celkový počet podnikatelských subjektů poskytnutých RES činí **15.976**. Tento počet byl ovšem následně snížen o podniky velké, tj. podniky s více než 250 zaměstnanci, kterých se v databázi nacházelo celkem 31. Dále byly vyřazeny firmy ze seznamu Regionální hospodářské komory Poohří, celkem se jednalo o 102 firem. Poslední redukce se týkala 3 firem ze zakázané kategorie OKEČ 51.35 Velkoobchod s tabákovým zbožím. Upravená **databáze podnikatelských subjektů** tak zahrnuje **15.840 subjektů**.

3 VYBRANÉ CHARAKTERISTIKY PODNIKATELŮ V DATABÁZI

V této kapitole budeme **analyzovat** podnikatelské subjekty z Karlovarského kraje podle několika **hledisek**, k nimž patří rok založení, právní forma, počet pracovníků, okres, v němž má podnik sídlo / bydliště FO a kód institucionálního sektoru. Všechny údaje vycházejí ze stavu dne 31. 4. 2007.

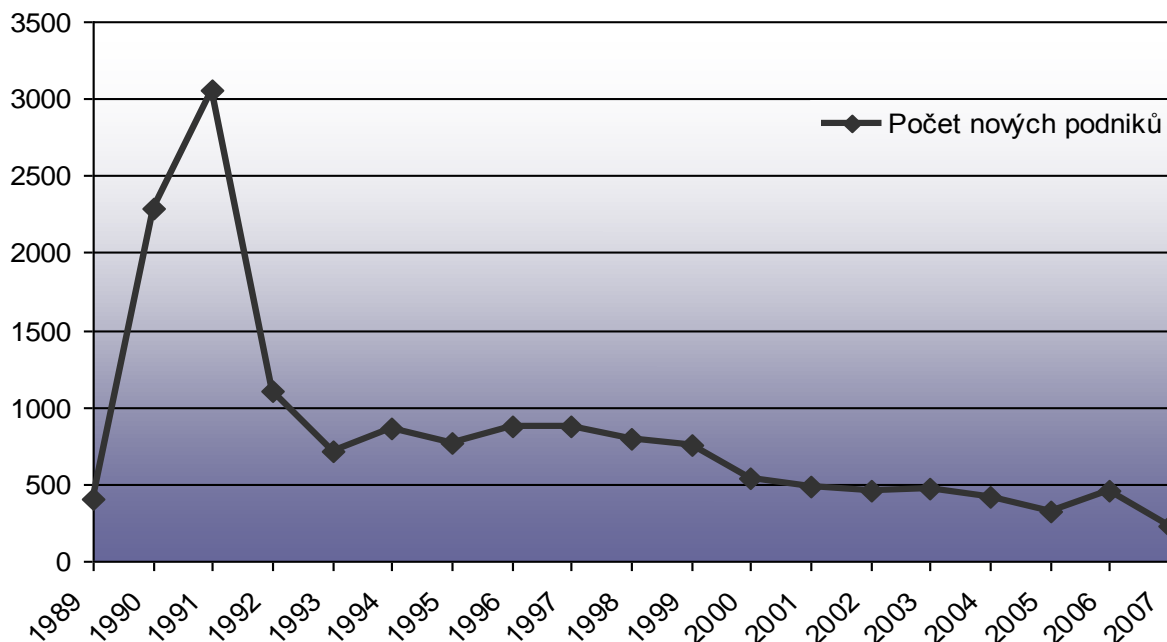
Tab. č. 1: Rozdělení podnikatelů podle roku zahájení činnosti

Rok založení	Počet subjektů	Rok založení	Počet subjektů
1972	4	1998	789
1981	2	1999	748
1989	400	2000	534
1990	2 292	2001	481
1991	3 051	2002	455
1992	1 098	2003	470
1993	714	2004	414
1994	857	2005	326
1995	771	2006	452
1996	878	2007	228
1997	876		
Podnikatelské subjekty celkem			15 840

Nejdelší podnikatelskou historii mají 4 podniky, které byly založeny v roce 1972. Konkrétně se jedná **výrobní družstva** Oděva z Mariánských lázní, Vřídlo a Snaha z Karlových Varů a Elektro z Bečova nad Teplou. V námi sledované skupině podnikatelů tvoří **největší podíl** subjekty založené v roce **1991**, jejichž podíl činí přes 19 %. Dále jsou významně zastoupeny roky 1990 a 1992. Od roku 1996 můžeme zaznamenat každoroční pokles počtu nových podnikatelů s výjimkou roku 2006. Za první čtyři měsíce roku 2007 bylo v Karlovarském kraji založeno 228

subjektů. Přehledně je vývoj počtu nově založených podniků od roku 1989 uveden v grafickém znázornění.

Graf č. 1: Vývoj počtu nově založených podniků od roku 1989



Následující tabulka uvádí četnost výskytu jednotlivých právních forem.

Tab. č. 2: Rozdělení podnikatelů podle právní formy

Právní forma	Počet subjektů
FO podnikající dle ŽZ nezapsaná v OR (OSVČ)	14 109
FO podnikající dle ŽZ zapsaná v OR	47
Samostatně hospodařící rolník nezapsaný v OR (OSVČ)	23
FO podnikající dle jiných zákonů než živnostenského a zákona o zemědělství nezapsaná v OR (OSVČ)	99
Veřejná obchodní společnost	26
Společnost s ručením omezeným	998
Společnost komanditní	4
Akciová společnost	38
Obecně prospěšná společnost	2
Družstvo	14
Příspěvková organizace	3
Zahraniční osoba	476
Zájmové sdružení právnických osob	1

Podnikatelské subjekty celkem	15 840
--------------------------------------	---------------

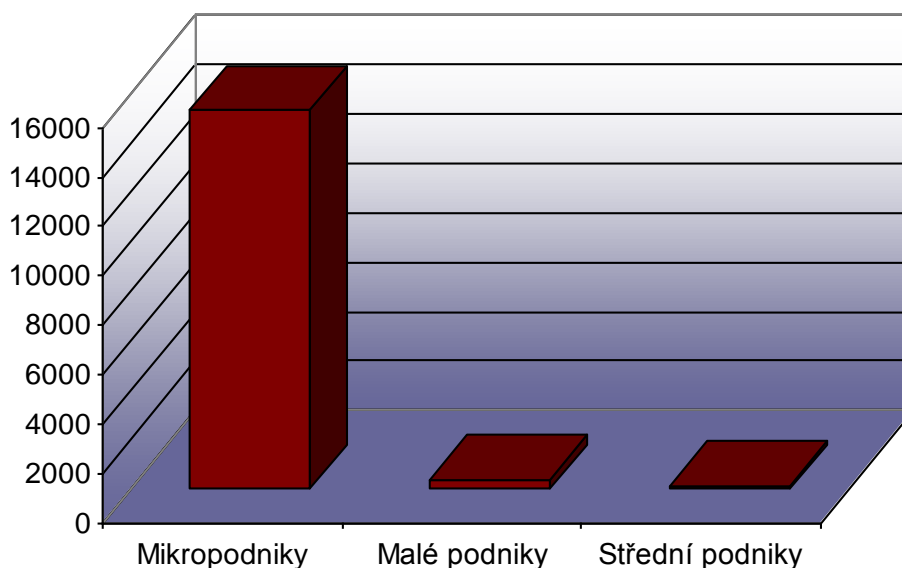
Nejčastější právní formu tvoří **fyzické osoby podnikající dle ŽZ nezapsané v OR**, jejichž podíl na celkovém počtu podnikatelských subjektů činí přes **89 %**. Při započtení samostatně hospodařících rolníků a FO podnikajících dle jiných zákonů dostaneme skupinu **OSVČ**, která čítá 14.231 subjektů, tj. necelých **90 %**. Na druhém místě z hlediska četnosti stojí **společnosti s ručením omezeným** s podílem **6,3 %**. V Karlovarském kraji podniká ke dni 31. 4. 2007 476 zahraničních osob.

Za předpokladu, že pokud podnikatelé nevedli počet zaměstnanců, znamená to, že nemají žádné, tvoří skupina **bez pracovníků 89%** podíl na celkovém počtu subjektů. Spolu se skupinami 1 – 5 a 6 – 9 zaměstnanců tvoří tzv. **mikropodniky**, které tímto dosahují **97 %**. **Malé podniky** jsou definovány jako podniky s 10 – 49 zaměstnanci. Tuto podmínku splňuje 389 podniků, tj. **2,5 %**. Poslední skupinou jsou **střední podniky** s 50 až 249 pracovníky. Ve zkoumané databázi se jich vyskytuje pouze 119, tedy **necelé 1 %**.

Tab. č. 3: Rozdělení podnikatelů podle počtu pracovníků

Kategorie podle počtu zaměstnanců	Počet subjektů
Počet zaměstnanců neuveden	8 647
0 zaměstnanců	5 469
1 – 5 zaměstnanců	998
6 – 9 zaměstnanců	218
10 – 19 zaměstnanců	234
20 – 24 zaměstnanci	57
25 – 49 zaměstnanců	98
50 – 99 zaměstnanců	64
100 – 199 zaměstnanců	47
200 – 249 zaměstnanců	8
Podnikatelské subjekty celkem	15 840

Grafické znázornění velikosti podniků podle počtu zaměstnanců je uvedeno níže.

Graf č. 2: Velikost podniku podle počtu zaměstnanců

Karlovarský kraj je rozdělen do **tří okresů**. Největší a nejlidnatější z nich je okres Karlovy Vary, rozlohou druhý ale počtem obyvatel třetí je okres Cheb. Nejmenší rozlohu zaujímá okres Sokolov. Pokud porovnáme počet obyvatel (z 31.12.2006) a počet podnikatelských subjektů z jednotlivých okresů, zjistíme, že „**nejpodnikavější**“ jsou obyvatelé **chebského okresu**, kde **1 podnikatel** připadá na **17 osob**. V okrese **Karlovy Vary** tento počet činí **20**, v **Sokolově 21**.

Tab. č. 4: Rozdělení podnikatelů podle okresu sídla

Okresy Karlovarského kraje	Počet subjektů
CZ 0411 – Cheb	5 289
CZ 0415 – Karlovy Vary	6 210
CZ 0413 – Sokolov	4 341
Podnikatelské subjekty celkem	15 840

Celkový počet **obcí**, kde mají podniky své sídlo či FO svá bydliště, činí **130**. **Nejčastěji** se podniky vyskytují pochopitelně v Karlových Varech, kde působí **2.625** subjektů. **Nejnižší počet** podnikatelů na obec dosahuje hodnoty **2** a týká se obcí Ovesné Kladruby, Pomezí nad Ohří, Poustka a Přebuz. **Průměrně** podniká (ve 130 obcích kraje) **122** osob na obec, nebudeme-li brát v úvahu okresní města, činí průměr **81** podniků na obec.

Poslední charakteristikou je příslušnost k **institucionálnímu sektoru**. Z tabulky uvedené níže můžeme například vyčíst, že v Karlovarském kraji působí 1 místní vládní instituce (Chráněné dílny v Sokolově) a 3 neziskové instituce sloužící domácnostem (Aquasana – zdravá voda o.p.s., Eco Kaolin o.p.s. a Zájmové sdružení DEAL – zájmové sdružení právnických osob).

Tab. č. 5: Rozdělení podnikatelů podle institucionálního sektoru

Kód institucionálního sektoru	Počet subjektů
11 001 – Nefinanční podniky veřejné	12
11 002 – Nefinanční podniky soukromé národní	847
11 003 – Nefinanční podniky soukromé pod zahraniční kontrolou	746
13 130 – Místní vládní instituce	1
14 100 – Zaměstnavatelé	944
14 200 – Ostatní osoby samostatně výdělečně činné	13 287
15 000 – Neziskové instituce sloužící domácnostem	3
Podnikatelské subjekty celkem	15 840

4 SBĚR KONTAKTŮ NA PODNIKATELSKÉ SUBJEKTY

Jak již bylo řečeno výše, databáze RES eviduje u podnikatelů pouze adresu sídla či bydliště. Písemná komunikace je ovšem finančně i časově nevýhodná, a proto bylo **nutné získat kontakty elektronické**, popř. telefonické. Pro dodržení objektivity bylo pro vyhledávání kontaktů zvoleno kritérium právní forma. V tabulce níže jsou uvedeny právní formy s počtem získaných kontaktů u každé z nich. Z důvodu velkého počtu záznamů v databázi byl počet firem, u nichž byl kontakt vyhledáván, redukován. Například u FO podnikajících dle ŽZ nezapsaných do OR a u společností s ručením omezeným bylo jako další kritérium zvolen rok vzniku firmy (poslední roky).

Tab. č. 6: Počet a druhy kontaktů na podnikatelské subjekty

Právní forma	Počet kontaktů		
	elektronické + telefon.	pouze telefonické	celkem
101 – FO podnikající dle ŽZ nezapsaná v OR	37	9	46
102 – FO podnikající dle ŽZ zapsaná v OR	8	7	15
103 – Samostatně hospodařící rolník nezapsaný v OR	1	3	4
105 – FO podnikající dle jiných zákonů než živnostenského a zákona o zemědělství nezapsaná v OR	7	0	7
111 – Veřejná obchodní společnost	8	0	8
112 – Společnost s ručením omezeným	90	19	109
113 – Společnost komanditní	3	0	3
121 – Akciová společnost	23	2	25
203 – Družstvo	7	1	8
Celkem	184	41	225

Jako prostředek pro získání kontaktů byl využit nejrozšířenější internetový **Katalog firem a**

institucí – Firmy.cz, který obsahuje 361.368 subjektů tříděných podle oboru a regionu.

V rámci **přílohy č. 2** je k dispozici **databáze kontaktů** na výše uvedené subjekty. V rámci realizace projektu do 30.4. 2008 začalo podnikat 8 absolventů našich vzdělávacích kurzů Start Manager a Založení vlastní existence. Zde je uveden jejich přehled včetně kontaktů na ně:

Tab. č. 7: Databáze nově etablovaných podnikatelů z klientů projektu

Jméno klienta	Firma, obor podnikání	Kontakt
Schlecková Dagmar	Překladařství a tlumočnictví, vzdělávání	Anglická 30, K. Vary mob. 774 057 179, schleckd@seznam.cz
Zemek Karel	Specializovaný maloobchod, velkoobchod – textil	Buchewaldská 891/4, K. Vary mob. 777 870 518, karel.zemek@seznam.cz
Lasáková Jaroslava	Výroba pletených a háčkových výrobků - ponožek	Radošov 126, Kyselka mob.723 082 791, lasakova.j.@seznam.cz
Vondráček Vladimír	Opravy silničních vozidel	Nad řekou 65, Dalovice mob.776 343 062,
Harbistová Denisa	Hostinská činnost	Heyrovského 1546, Sokolov mob. 774 082 114, denca.79@seznam.cz
Kalabzová Věra	Specializovaný maloobchod – dětské zboží	Zahradní 215, D. Rychnov mob. 737 684 423,
Hnát Václav	Čištění, sanační práce - bourací	Hlavní 1009/9, Ostrov mob. 721 711 373, v.hnat@seznam.cz
Králová Jitka	Výroba skla a skleněných výrobků	Kpt. Jaroše 827/11, Kraslice mob. 722 549 668, vondracek.vladimir@seznam.cz

5 KOMUNIKACE S PODNIKATELI

Jedním z cílů tohoto dokumentu je také zmapovat situaci v oblasti komunikace s MSP a následně se pokusit o nalezení vhodného způsobu, jak co nejefektivněji s podnikateli komunikovat. Zdá se, že komunikace subjektů, které mají za cíl pomáhat rozvoji drobného a středního podnikání, není dostatečně efektivní. Soudíme tak z naší bohaté praxe, ale také z výsledků dotazníkového šetření provedeného v kurzu Start v listopadu 2005, ale i v kurzu Start Manager z července 2007. Dle tohoto průzkumu účastníci vzdělávacích kurzů určených pro zahájení a rozvoj malého a středního podnikání vidí největší motivaci k zahájení podnikání právě ve **větší informační podpoře a poradenství ze strany státu či jiných subjektů**. Přestože kurz Start Manager jako rozšířený původní kurz Start prokázal svůj kvalitativní vzestup (dle hodnocení účastníků), zájem o další informace a podporu ze strany státu pro začínající podnikatele je nadále vysoký. Z tohoto důvodu se nám jeví nezbytné najít způsob, jak efektivně s MSP komunikovat tak, aby získali potřebné informace a zároveň nepřicházeli o svůj drahocenný čas.

Níže uvedená tabulka prezentuje výsledky z obou dotazníkových šetření na otázku č. 3 z této ankety: *Co by Vás motivovalo k zahájení vlastního podnikání?*

Tab. č. 8: Přehled motivačních faktorů pro zahájení podnikání

Předmět motivace (počet vyznačených odpovědí)	kurz START	kurz START MANAGER 1
Bezúročný úvěr nad 0,5 mil. Kč (0,75 mil. Kč)	4	7
Podnikatelský partner, kterému důvěřuji	2	1
Získání větších – kvalitních dovedností pro vedení firmy	7	3
Kvalitní podnikatelský záměr Vašeho nápadu v písemné podobě	1	1
Větší informační podpora a poradenství ze strany státu a jiných subjektů	8	7
Jiné	3	1

Pro tyto účely jsme zvolili tzv. **komunikační test** prostřednictvím emailového dopisu, který byl rozeslán na 100 náhodně vybraných firem z naší databáze Karlovarského kraje. Jediná korekce spočívala v tom, že výběr oslovených firem měl zasahovat do všech okresů kraje, tudíž bylo náhodně vybíráno ze všech 3 okresů – Cheb, Sokolov a Karlovy Vary. **Emailový dopis** obsahoval nabídku poradenských služeb v oblasti vzdělávání podnikatelů včetně možného zápisu do bezplatného kurzu Založení vlastní existence. Zároveň bylo zmíněno, že se jedná o jakousi **zkoušku komunikace** s podnikateli v Karlovarském kraji, abychom zjistili efektivitu e-mailové komunikace s nimi. Podnikatelé měli možnost zareagovat i bez zájmu o nabízené služby, pouze přeposláním emailu zpět, abychom měly zpětnou vazbu o tom, jestli vůbec využívají svou emailovou poštu a jak často. Výsledky z komunikačního testu zachycuje následující přehled:

Tab. č. 9: Výsledky komunikačního testu

Výsledky komunikačního testu	Počet podnikatelů
Počet oslovených podnikatelů mailem	100
Celkem počet vrácených odpovědí, z toho:	14
- odpověděli ten samý den	7
- odpověděli na druhý den	2
- odpověděli na třetí den	1
- odpověděli na čtvrtý den	4
Projevili zájem o nabízené služby	2

Emailový dopis byl odeslán dne 18.1. 2008, zkušební dobu na možnou reakci jsme ponechali až do 31.3. 2008. Bohužel, pokud podnikatel nezareagoval do 4 dnů, tak již nezareagoval vůbec. Z toho obecně můžeme vyvodit závěr, že pokud podnikatel používá svou emailovou adresu, tak ve většině případů **odpoví do týdne**. Na náš komunikační test zareagovalo pouze 14% oslovených, což nehodnotíme pozitivně. Otázkou zůstává, jestli skutečně zbylých 86% podnikatelů svůj emailový kontakt vůbec nepoužívá nebo nebyli ochotni na test vůbec zareagovat. To není v našich možnostech zjistit.

Dalším nepříznivým výsledkem je fakt, že pouze **2% projevili zájem** o bezplatné informace a poradenství, což se jeví jakoby v rozporu s výše uvedenými výsledky dotazníkového šetření.

Příčiny tohoto rozporu mohou být **různé**, z naší praxe můžeme uvést např. následující:

⇒ nespokojenost s úrovní informačních a poradenských služeb v minulosti a z toho plynoucí

nedůvěra

- ⇒ obavy, že nakonec poradenství bude skrytě zpoplatněno
- ⇒ zavalení řešením operativních problémů firmy bez schopnosti vize do jakékoliv budoucnosti (syndrom nedostatku času charakteristický zejména pro začínající podnikatele)
- ⇒ podcenění potřeby neustálého vzdělávání a získávání informací aj.

Závěrem této kapitoly lze konstatovat, že **nejúčinnější způsob komunikace** s podnikateli je přes jejich **zapojení do nějaké aktivity** např. do vzdělávacího kurzu či pracovního týmu v rámci komunitního plánování rozvoje obcí apod. Pokud v takovémto případě prodělají pozitivní zkušenost, tak jsou mnohem otevřenější, důvěryhodnější a komunikativnější.

Zdá se, že **nízká absorpční kapacita dotací** v podnikatelském sektoru v Karlovarském kraji je způsobena tedy velkou **nedůvěrou** podnikatelů k získávání dotačních prostředků na jejich investiční potřeby. Jakoby nejdříve skutečně bylo zapotřebí je **zapojit do měkkých projektů**, ve kterých se přesvědčí, že prostředky z EU přináší pro ně dostatečný efekt a pak následně navázat s podporou větších investičních projektů. Z toho plyne závěr, že pokud kraj chce podpořit rozvoj podnikání z evropských peněz, první tzv. **přípravná fáze** by měla probíhat **prostřednictvím měkkých projektů** organizovaných vzdělávacími či poradenskými subjekty pro podnikatele. V rámci těchto neinvestičních projektů bude zafinancován i způsob komunikace a náboru podnikatelů do těchto akcí, tudíž to bude přijatelné i pro realizátory těchto projektů.

Ze zkušenosti z projektu Založení vlastní existence – alternativa na trhu práce, je nejúčinnější komunikací **osobní kontakt** s klientem, na který je potřebné se patřičně připravit zejména pro případné dotazy.

6 PŘÍLOHY

Příloha č. 1: Vybrané kategorie OKEČ	16
Příloha č. 2: Databáze podnikatelů v kraji	19



PŘÍLOHA Č. 1: VYBRANÉ KATEGORIE OKEČ

C. Těžba nerostných surovin

- 14 Těžba a úprava ostatních nerostných surovin

D. Zpracovatelský průmysl¹

- 15 Výroba potravinářských výrobků a nápojů²
- 17 Výroba textilií a textilních výrobků²
- 18 Výroba oděvů, zpracování a barvení kožešin
- 19 Činění a úprava usní, výroba brašnářských a sedlářských výrobků a obuvi
- 20 Zpracování dřeva, výroba dřevařských, korkových, proutěných a slaměných výrobků kromě nábytku
- 21 Výroba vlákniny, papíru a výrobků z papíru
- 22 Vydavatelství, tisk a rozmnožování nahraných nosičů
- 24 Výroba chemických látek, přípravků, léčiv a chemických vláken²
- 25 Výroba pryžových a plastových výrobků
- 26 Výroba ostatních nekovových minerálních výrobků
- 28 Výroba kovových konstrukcí a kovověl. výrobků (kromě strojů a zařízení)
- 29 Výroba a opravy strojů a zařízení j. n.
- 30 Výroba kancelářských strojů a počítačů
- 31 Výroba elektrických strojů a zařízení j. n.
- 32 Výroba radiových, televizních a spojovacích zařízení a přístrojů
- 33 Výroba zdravotnických, přesných, optických a časoměrných přístrojů

¹ pokud se nejedná o výrobu erotického zboží

² s výjimkou výrobků, jejichž výroba, zpracování a uvádění na trh spadají do oblasti Společné zemědělské politiky – Přílohy I Smlouvy o EU

- 34 Výroba motorových vozidel (kromě motocyklů), výroba přívěsů a návěsů
- 35 Výroba ostatních dopravních prostředků a zařízení
- 36 Výroba nábytku; zpracovatelský průmysl j. n.
- 37 Recyklace druhotných surovin

E. Výroba a rozvod elektřiny, plynu a vody

- 40 Výroba a rozvod elektřiny, plynu a tepelné energie
- 41 Shromažďování, úprava a rozvod vody

F. Stavebnictví

- 45 Stavebnictví

G. Obchod³; opravy motorových vozidel a výrobků pro osobní potřebu a převážně pro domácnost

- 50.2 Opravy a údržba motorových vozidel (kromě motocyklů)
- 50.3 Obchod s díly a příslušenstvím pro motorová vozidla (kromě motocyklů)
- 50.4 Obchod s motocykly, jejich díly a příslušenstvím, opravy a údržba motocyklů
- 51.3 Velkoobchod s potravinami, nápoji a tabákovými výrobky⁴
- 51.4 Velkoobchod s výrobky převážně pro domácnost

³ pokud se nejedná o obchod s erotickým zbožím; s výjimkou výrobků, jejichž výroba, zpracování a uvádění na trh spadají do oblasti Společné zemědělské politiky – Přílohy I Smlouvy o EU

⁴ s výjimkou 51.35 – Velkoobchod s tabákovým zbožím

PŘÍLOHA Č. 2: DATABÁZE PODNIKATELŮ V KRAJI

č.	IČO	Název firmy	Web	E-mail	Telefon	Poz.
101 - FO dle ŽZ nezapsaná v OR						11-Cheb, 13-Sokolov
1	73695998	Aleš Rajský	-	antwork@gmail.com	775 057 627	
2	73702412	Petr Skalička	-	sk.peta@email.cz	777 592 908	11
3	73697117	Pavel Mašek	www.motsys.com	info@motsys.com	731 100 711	
4	73421804	Miroslav Švarc	-	-	354 424 276	
5	73724611	Lukáš Pinkava	www.keramicka-dilna.cz	objednavky@keramicka-dilna.cz	603 208 616	
6	73701475	Kamil Šafránek	-	safranekkamil@seznam.cz	608 512 626	11
7	73678457	Jiří Kejst	-	jiri.kejst@seznam.cz	777 117 964	
8	73725561	Jiří Engler	-	-	777 221 631	
9	73705551	Jan Mourek	-	JanMourek@seznam.cz	352 668 313	13
10	73715697	Ing. Zdeněk Dostál	www.stranky.info	z.d@email.cz	608 885 856	11
11	73705195	Ilona Vašíčková	www.strojservis.com	strojservis@seznam.cz	724 363 665	13
12	73715905	Darina Kotápišová	-	-	354 525 010	
13	73725323	Dalibor Arvensis	-	ddm-kovostroj@centrum.cz	353 925 023	
14	71896082	Tomáš Ducháč	www.keepelektro.cz	duchac@keepelektro.cz	777 130 613	
15	71859519	Radek Hejna	-	-	353 685 060	
16	73852546	Petr Šusta	-	psusta@volny.cz	777 176 007	
17	71897682	Miroslav Bláha	www.autoasistence.cz	help@autoasistence.cz	774 072 424	
18	73742716	Milan Šmejkal	-	stav.prace.kv@seznam.cz	731 219 883	
19	73742988	Luboš Řezník	-	truhlarnareznik@seznam.cz	777 945 608	
20	71942114	Jiří Pecher	www.jpecher.net	jiri.pecher@quick.cz	720 336 578	11
21	74223933	Jana Michlová	-	Kovo.Michlo@email.cz	774 670 324	11
22	73795593	Antonín Pospíšil	http://insight.bubblebeatz.cz	insight@bubblebeatz.cz	777 050 920	11
23	74281992	Jan Bařinka	www.racingnet.cz	janbarinka@racingnet.cz	777 261 964	13
24	73720755	Éva Mikschiková	www.atelier.vyrobce.cz	evamikschnikova@seznam.cz	353 892 679	
25	74374133	Kateřina Prýmková	-	katerina.prymkova@tiscali.cz	775 249 055	13



26	73419362	Alena Nesvedová	-	pokojicky@seznam.cz	723 581 574	11
27	72202653	František Veselý	-	fraves@seznam.cz	354 528 140	11
28	73448311	Ladislav Flekáč - GES	-	flekaclada@quick.cz	777 965 881	
29	73429244	Ladislav Vican	-	l.vican@seznam.cz	352 695 847	13
30	73673277	Lenka Husáriková	www.babylonie.cz	lenka.husarikova@babylonie.cz	774 157 378	
31	73466638	Luboš Šubrt	www.volny.cz/truhlarstvisubrt	truhlarstvisubrt@volny.cz	602 553 119	13
32	73672131	Martin Mládek	www.nozir.estranky.cz	mmknives@seznam.cz	736 514 010	
33	73468584	Michal Vrábel	-	michalvrabel@seznam.cz	732 155 364	13
34	73450073	Petr Větrovec	-	vetja@seznam.cz	777 580 367	13
35	73456250	Roman Pištěk AMAZEMENT STUDIO	www.amazement.cz	romanpistek@gb.cz	731 271 724	
36	73706850	Petr Krix	-	petr.krix@seznam.cz	606 664 814	
37	73678660	Mgr. Karel Polák	www.perfectcleaning.wz.cz	perfectcleaning@seznam.cz	776 290 483	
38	73708429	Eva Pešinová	-	-	352 661 860	
39	73843059	Martin Šandor	-	sandor11@seznam.cz	352 676 512	13
40	74292048	František Mitaš	-	alarmy@email.cz	774 605 969	11
41	74497278	Petr Koblížek	-	b.fire@seznam.cz	608 454 192	
42	73430498	Pavel Bauer	-	-	732 210 088	
43	73407852	Jan Buják	-	Bujakjan@seznam.cz	352 605 549	13
44	73423874	František Dohnal	-	-	353 229 583	
45	73468959	Rudolf Janča	-	-	352 665 032	
46	73672645	Josef Janků	www.vodaplyntopeni.estranky.cz	JosefJanku@seznam.cz	775 987 478	

102 - FO dle ŽZ zapsaná v OR						
1	10052402	Milan Birner - Bohemia sport servis	-	-	353 221 474	
2	10345001	Miroslav Jančar - Fachman	www.jancar.cz	jancar.m@volny.cz	353 227 328	
3	10336257	Ing.Svatopluk Čech - studnařství	-	-	354 621 414	
4	10342818	Hubert Čepelák - Rekonstrukce otopných systémů	http://web.tiscali.cz/cepelak	cepelak@iol.cz	353 560 376	
5	10050761	Ján Švejstil - elektromontáže	-	-	353 569 311	
6	10049274	Miroslav Kupec - DOMINO	www.dominochodov.cz	dominochodov@iol.cz	352 666 322	13
7	10042270	Jiří Fuksa - Hospital service	www.volweb.cz/hsfugas	hsfugas@vol.cz	353 115 485	
8	63525861	Václav Chára-KABKON	-	-	353 396 401	
9	41631421	Antonín Chvojka	www.antoninchvojka.eu	anchvojka@iol.cz	354 525 626	11



10	49188631	Libor Sobotka - S+M elektroservis	-	sm.elektroservis@email.cz	353 844 514	
11	44666021	Ing. Jan Růžička - HBR	-	hbrtepla@tiscali.cz	353 392 577	
12	14738309	Ing. Antonín Šimánek	-	-	354 626 610	
13	11394960	Bohumil Hlaváč	-	-	353 826 045	
14	12398314	Aleš K a s t l, dřevovýroba	-	firkakastl@quick.cz	354 599 855	11
15	18732232	Jarmila Orličková	-	-	352 669 303	

103 - Samostatně hospodařící rolník nezapsaný v OR						
1	11394501	Miloslav Tupějev, PANAMA	-	-	353 312 806	
2	10343024	Miroslav Schneider	-	-	776 089 176	
3	18212051	Milan Větrovec - TRATEP	-	-	353 312 788	
4	41661419	Václav Hach	http://home.tiscali.cz/cz672061	vaclav.hach@worldonline.cz	602 802 029	

105 - FO dle jiných zákonů nezapsaná v OR						
1	44645520	Dana Tomášková	-	pettom@volny.cz	352 676 690	13
2	47701200	Elenka Ledlová - E.L.DENT	-	ledlv@seznam.cz	353 234 429	
3	10057579	Ing. Jiří Jílek	www.members.tripod.com/~Holidaypension/index.htm	holiday@volny.cz	353 220 649	
4	45376395	Lýdie Vališová	-	prodent.cz@centrum.cz	352 686 996	13
5	12871117	Manfred Schöner - AUTOSERVIS	www.autoschoner.cz	skoda@autoschoner.cz	352 621 059	13
6	47696702	Miroslava Kupečková - KaVadent	-	jiri.kupecek@seznam.cz	353 226 647	
7	46838031	Petr Vachoušek	-	petr.vachousek@volny.cz	353 331 559	

111 - v.o.s.						
1	14703475	Střechoprav v. o. s.	-	strechoprav@seznam.cz	354 434 203	11
2	18233759	OITEX v.o.s.	-	istvan@oitex.cz	603 209 621	11
3	45353433	PAPOS v.o.s.	www.papos.cz	papos@papos.cz	353 439 100	
4	48362441	TOP HAKL v.o.s.	www.tophakl.cz	tophakl@tophakl.cz	354 424 514	11
5	26315386	Vydavatelství Promenáda v.o.s.	www.promenada.cz	redakce@promenada.cz	353 222 175	
6	26344874	SpringPool v.o.s.	www.springpool.cz	info@springpool.cz	353 233 636	



7	26341662	ProGast S & N v.o.s.		progastml@quick.cz	354 628 060	11
8	26402734	LEMIGAS v.o.s.	www.lemigas.cz	info@lemigas.cz	353 221 723	
	112 - s.r.o.					
1	26352907	LP Tech, s.r.o.	www.lptech.cz	info@lptech.cz	354 426 081	11
2	26353342	KRUFIN - Sokolov s.r.o.		krufin@seznam.cz	352 467 498	13
3	26399628	ŘÁNEK s.r.o.	www.firma-ranek.cz	office@firma-ranek.cz	354 430 221	11
4	26395746	NEDVĚD stavební spol. s r.o.	www.dk-ostrov.cz/nedvedstavebni	p.nedved@tkostrov.cz	353 821 935	
5	26408694	FinancStav s.r.o.		info@financreal.com	354 426 206	11
6	26343231	V.D.O. MOTO s.r.o.	www.vdomoto.com/index.htm	info@vdomoto.com	354 622 591	11
7	26344955	RECYS-MACH s.r.o.		recys-mach@seznam.cz	777 766 210	13
8	26345153	PIRANU GROUP s.r.o.			352 627 351	
9	26342642	PIKOLO PKP s.r.o.	www.pikolo.cz	pikolo@pikolo.cz	353 629 735	
10	26347806	METZKA s.r.o.		metzka@vol.cz	352 324 211	13
11	26349035	MANUFATURA PIRKENHAMMER I.S. ORIGINAL PORCELAN FABRIK BŘEZOVÁ s.r.o.	www.pirken-hammer.cz	info@pirken-hammer.cz	353 235 499	
12	26346923	MANAFAS s.r.o.		manafas.kv@volny.cz	353 449 046	
13	26353059	MABO SYSTEM Group s.r.o.		malek@mabotherm.cz	353 227 900	
14	26344416	KV - Svítidla s.r.o.		kvds@iol.cz	353 225 864	
15	26346958	KOVO GKZ s.r.o.		kovogkz@volny.cz	352 605 624	13
16	26345579	J.P.L. LEŠENÍ s.r.o.	www.jpleseni.cz	info@jpleseni.cz	353 174 175	
17	26341701	GLASS EXPERTS s.r.o.	www.glassexperts.cz	bubnikova@glassexperts.cz	353 393 485	
18	26342685	FOKINA s.r.o.		fokina@centrum.cz	352 685 077	13
19	26347156	FEL-JON s.r.o.	www.fel1.cz	fel@post.cz	354 528 550	11
20	26343622	DEMIO CITY s.r.o.	www.demio.cz	info@demio.cz	353 825 591	
21	26349825	AYIN, s.r.o.	www.ayin.cz	dispecink@ayin.cz	353 826 170	
22	26349175	ARESKA, s.r.o.	www.pilaskalna.karlovarsko.com	pilaskalna@seznam.cz	354 594 915	11
23	26364751	ZEMA - KV, s.r.o.		anatol.cervenka@volny.cz	353 560 292	
24	26356465	www.sof-it.cz, s.r.o.	www.sof-it.cz	eshop@sof-it.cz	353 116 132	
25	26364565	VK truhlářství s.r.o.			353 332 720	
26	26358352	TOBI - Electric s.r.o.		tobielectric@volny.cz	353 230 503	
27	26356503	Stavební společnost VARO, s.r.o.	www.varo.cz	varo@varo.cz	354 529 150	11



28	26361931	Stavební společnost Hubert, s.r.o.	www.spolhubert.cz	spolhubert@spolhubert.cz	352 666 431	13
29	26361744	SKLOPLAST OSTROV s.r.o.	http://okna-karlovyvary.cz/	skloplast.ostrov@seznam.cz	353 564 626	
30	27081753	REGRUS company, s.r.o.		info@hotel-ubytovani.com	353 811 982	
31	26353547	MD PORCELÁN s.r.o.	www.mdporcelan.cz	mdporcelan@mdporcelan.cz	728 177 397	
32	26359162	MD LEVEL s.r.o.	www.mdlevel.cz	info@mdlevel.cz	602 160 268	13
33	26357941	KVTISK s.r.o.	www.kvtisk.cz	kvtisk@kvtisk.cz	353 561 097	
34	26364301	KOZÁNEK, s.r.o.	www.kozanek.cz	mar.lazne@kozanek.cz	354 603 089	11
35	26352991	INVA Karlovy Vary s.r.o.	www.invakv.cz	invakv@invakv.cz	353 223 036	
36	26354144	Interier aps s.r.o.		interier@povrchy.cz	354 434 985	11
37	26356848	GZV Group s.r.o.	www.gzv-group.cz	info@gzv-group.cz	352 467 463	13
38	26362741	Firma Jirkovský, s.r.o.	www.jirkovsky.cz	info@jirkovsky.cz	352 667 210	13
39	26354047	FINAL PRODUCT, s.r.o.	www.montage-kv.com	final.product@seznm.cz	353 235 094-5	
40	26353571	DREDGER s.r.o.	www.dredger.cz	dvorak@dredger.cz	602 445 909	
41	26356295	Cukrárna ONDRA s.r.o.	www.cukrarnaondra.cz	objednavky@cukrarnaondra.cz	353 901 053	
42	26360853	BIRINCI, s.r.o.	www.birinci.cz	birinci@seznam.cz	353 585 872	
43	26355914	BÁČA s.r.o.		fa.baca@volny.cz	721 842 683	
44	26379708	VS LIFID s.r.o.			354 542 666	
45	26382300	Václav Vaidiš - Elektromontáže s.r.o.	www.elektromontaze.com	e.mont@centrum.cz	353 566 104	
46	26370255	TRATEP s.r.o.			353 312 788	
47	26367823	Šlégr, s.r.o.		kovoslegr@quick.cz	352 688 742	13
48	26373548	SAKART s.r.o.		vlasek@sakart.cz	353 228 110	
49	27126528	RPC BEBO ČR, s.r.o.		p.suchomel@rpc-bebo.cz	354 501 429	11
50	26380480	ALARMY DVOŘÁK s.r.o.	www.alarmydvorak.cz	alarmy@alarmydvorak.cz	603 168 885	
51	26380340	RENTAV - stavební činnost s.r.o.	www.rentav.cz	benes@rentav.cz	603 288 985	13
52	26379490	PRIMO CAR Cheb s.r.o.	www.primocar.cz/renault	renault@primocar.cz	354 432 840	11
53	26381001	Petr Fiala - velkoobchod s drogérií s.r.o.	www.petrfiala.cz	petrfiala@petrfiala.cz	353 236 799	
54	26370573	NOVÁ BOFRA s.r.o.		A.Nedbalkova@seznam.cz	354 527 302	11
55	26370760	Nábytek Stránský KV, s.r.o.	www.nabytekstransky.cz	stranskynab-kuchyne@volny.cz	353 232 415	
56	26378124	M & N Ostrov s.r.o.			353 618 710	
57	26374421	KOVO Kubů, s.r.o.	www.kovokubu.cz	ivankubu@quick.cz	354 593 377	11
58	26379686	KONTAKT GROUP s.r.o.	www.kontaktgroup.cz	firma@kontaktgroup.cz	353 176 352	
59	26372762	KAMENICTVÍ - GRANIT s.r.o.		Kamenictvi.Granit@seznam.cz	353 392 126	
60	26374676	HOSTA stavební s.r.o.	www.hosta-stavebni.cz	hosta@hosta-stavebni.cz	777 349 362	



61	26371171	HAMMER HOLDING s.r.o.		jan.hammer@atlas.cz	777 044 754	13
62	26373262	Glass Studio Agátha s.r.o.	www.skloagatha.cz	posta@skloagatha.cz	736 683 056	11
63	26370409	GASMONT Sokolov s.r.o.		gasmont@volny.cz	352 371 511	13
64	26932288	Euro House International Constructions, s.r.o.		euro.house@volny.cz	353 312 208	
65	26372461	CABLETEC HPB s.r.o.			723 908 191	
66	26368706	AUTOČIŽNÁŘ s.r.o.	www.autociznar.cz	autociznar@seznam.cz	353 590 108	
67	26388952	WELDCON, s.r.o.	www.weldcon.cz	weldcon@quick.cz	353 612 235	
68	26383683	VODOTOP group Karlovy Vary s.r.o.			353 560 603	
69	26399113	Toužimská stavební společnost s.r.o.	www.touzimska.cz	touzimskastavebni@centrum.cz	353 579 605	
70	26395886	Tomáš Trubač s.r.o.		ttrubac@volny.cz	352 359 811	13
71	26402891	Tiskárna Median s.r.o.	www.tiskarna-median.cz	madian.kv@volny.cz	353 567 401	
72	26384302	TH BODAM s.r.o.			353 815 069	
73	26384132	SOLT s.r.o.			352 625 955	
74	27365450	SCHNEEBERGER Mineralgusstechnik s.r.o.	www.schneeberger.cz	jpatocka@schneeberger.com	354 400 941	11
75	26386470	RUD segura s.r.o.	www.rudsecura.cz	rudsecura@rudsecura.cz	474 376 000	
76	26393883	PÖLKING Shoes s.r.o.		poelking@seznam.cz	353 563 251	
77	26393719	K.V. ROZVADEČE s.r.o.			353 331 506	
78	26387000	IMPERIUM TV, s.r.o.			353 434 506	
79	26393701	HSS Schmied s.r.o.	www.hss-schmied.cz	roman.schmied@hss-schmied.cz	354 599 200	11
80	26384612	Hellmich - stavitel, s.r.o.			354 627 104	
81	26393999	Finstra s.r.o.	www.finstra.cz	info@finstra.cz	354 602 141	11
82	26384833	EUROTHERM - KV s.r.o.	www.eurotherm-kv.cz	info@eurotherm-kv.cz	777 140 374	
83	26384922	eGRAN spol. s r.o.			353 821 356	
84	26383276	CEBYD s.r.o.	www.cebyd.cz	info@cebyd.cz	775 630 556	11
85	26412993	VRT-KV s.r.o.	www.vrt-kv.cz	ifno@vrt-kv.cz	608 255 997	
86	26403099	VEDAP s.r.o.			354 528 525	
87	26410681	ABC pack, s.r.o.	www.abc-pack.cz	a.pack@seznam.cz	608 320 281	11
88	26407159	TECHNOROL s.r.o.	www.technorol.cz	info@technorol.cz	353 851 667	
89	26406616	PRIM OPTIK s.r.o.	www.primoptik.cz	primoptik@seznam.cz	354 597 373	11
90	26410052	Popul, s.r.o.	www.popul.cz	info@popul.cz	353 560 855	
91	27964922	NADE, s.r.o.			352 370 920	



92	26409216	MILAN DOLEJŠÍ s.r.o.			353 465 258	
93	26414350	KV- DRITA s.r.o.	www.cockta.cz	napoj@cockta.cz	777 052 357	
94	26403242	KNESTA s.r.o.		knesta@seznam.cz	602 414 796	13
95	26405555	Klempířství a pokrývačství - Jan Škaloud s.r.o.		pokryvac.skaloud@seznam.cz	352 669 405	13
96	27960889	KADUKO s.r.o.	www.kaduko.cz	info@kaduko.cz	354 525 473	11
97	26405466	G + G KOVO s.r.o.		gg.kovo@seznam.cz	736 160 273	11
98	27967735	EUROSTAV KV s.r.o.	www.eurostav.net	eurostav@eurostav.net	353 226 491	
99	26412730	ELEMENTS system s.r.o.		elements@tiscali.cz	354 431 062	11
100	26411318	DEKORA - TOP s.r.o.			352 669 427	
101	26407183	COSBRIMEX s.r.o.	www.caffe-cosbrimex.cz	cosbrimex@seznam.cz	354 599 396	11
102	27966721	Benedetto s.r.o.	www.benedetto.euweb.cz	benedetto@email.cz	353 561 442	
103	26414023	BBL PLUS s.r.o.			720 106 600	
104	26408376	AUTOCENTRUM Liška, s.r.o.			353 689 356	
105	27966569	ALVIS - STAVBY A TELEKOMUNIKACE s.r.o.		alviscz@seznam.cz	602 406 980	13
106	27971287	STANAK-CHEB s.r.o.	http://stechy-fasady-izolace.cz/	info@strachy-fasady-izolace	604 167 718	11
107	27971708	KLEMPEX Vacek s.r.o.		vacek.ika@seznam.cz	354 434 077	11
108	27971546	Intell. Net s.r.o.	www.intell.net	info@intell.net	352 200 800	13
109	27976769	HAKA hydraulika s.r.o.	www.hakahydraulika.cz	cheb@hakahydraulika.cz	353 356 767	

	113 - k.s.					
1	46882324	Lias Vintířov, lehký stavební materiál k.s.	www.liapor.cz	info@liapor.cz	352 324 444	13
2	48361526	ANAT kom.spol.	-	anat.po@volny.cz	352 683 306	13
3	25226215	BEVIL k.s.	-	bevil@seznam.cz	354 422 775	11

	121 - a.s.					
1	61058238	Dopravní podnik Mariánské Lázně, a.s.	www.dpml-autoslužba.cz	dpml.prodej@dpml-autoservis.cz	354 622 318	11
2	40522920	FORNAX a. s.	www.fornax.cz	fornax@fornax.cz	353 435 111	
3	25219740	THERMIA-BAU a.s.	www.thermiabau.cz	thermiabau@cmail.cz	353 228 382	
4	45348588	VODOHOSPODÁŘSKÉ STAVBY Karlovy Vary a.s.	www.vhs-kvary.cz	info@vhs-kvary.cz	353 564 741	



5	49790498	Ostrovská teplárenská, a.s.	www.ostravska-teplarenska.cz	ostravska@ostravska-teplarenska.cz	353 610 315	
6	49790471	Karlovarská teplárenská, a.s.	www.kvtas.cz	roman.miarka@kvtas.cz	353 176 111	
7	26341107	Žlutická teplárenská, a.s.	www.ztzlutice.cz	zlutickateplarenska@ztzlutice.cz	353 396 451	
8	49787977	CHEVAK Cheb, a.s.	www.chevak.cz	irber@chevak.cz	354 414 111	11
9	26374889	PREMOT Františkovy Lázně a.s.	www.premot.cz	premot@premot.cz	354 542 781	11
10	49789431	ELROZ a. s.	www.elroz.cz	obchod@elroz.cz	354 596 241	11
11	00518832	SWISS - FORM a. s.	www.swissform.cz	swissform@mbox.vol.cz	353 333 220	
12	45357048	ZMA a.s.	-	person@zma.cz	353 614 031	
13	25247468	REALISTIC, a.s.	www.realistic.cz	obchod@realistic.cz	353 403 111	
14	26115778	STASIS - ZBA, a.s.	www.stasis.cz	stasis@stasis.cz	352 610 111	13
15	25213512	OZT-OBCHODNÍ ZAŘÍZENÍ TOUŽIM, a.s.	www.ozap.cz	ozap@ozap.cz	353 312 456	
16	26349566	ZPA-RP, a.s.	www.zpa-rp.cz	info@zpa-rp.cz	352 466 013	13
17	26347661	ZPA Industry a.s.	www.zpaindustry.cz	info@zpaindustry.cz	353 910 111	
18	25058851	ASTOS AŠ a.s.	www.astos.cz	astos@astos.cz	354 401 111	11
19	25245767	MILAN MOTTL a.s.	www.milanmottl.com	info@milanmottl.com	353 403 307	
20	00872393	ARBOR Sokolov a.s.	-	-	352 621 078	
21	26352052	ZPA BUILDING a.s.	-	-	353 825 017	
22	14707748	Stavební výplně a.s.	www.stavebnivyplne.cz	firma@stavebnivyplne.cz	355 328 030	
23	40522962	HOLLANDIA Karlovy Vary, a.s.	www.hollandia.cz	hollandia@hollandia.cz	353 300 403	
24	49790765	Jan Becher - Karlovarská Becherovka, a.s.	www.becherovka.cz	info@jan-becher.om	359 578 111	
25	45359237	Agrona, a. s.	www.agrona.cz	agrona@agrona.cz	355 328 111	

205 - družstva						
1	00478229	Družstvistav, výrobní družstvo	-	druzstvistav@kadak.cz	353 842 691	
2	14705826	LAKOMAL Karlovy Vary, družstvo	-	lakomal@quick.cz	353 560 601	
3	00028886	Elektro, výrobní družstvo v Bečově nad Teplou	www.elektrobecov.cz	ou@elektrobecov.cz	353 361 111	
4	00028975	TVAR K. Vary - nábytkářské družstvo	-	jvnservis@seznam.cz	353 227 048	
5	00029084	Snaha, kožedělné výrobní družstvo, Karlovy Vary	www.snaha.info	snahakv@cmail.cz	353 228 124	
6	00028860	VŘÍDLO, výrobní družstvo Karlovy Vary	www.vridlo.cz	odbyt@vridlo.cz	353 242 111	
7	18224296	ODĚVA KARLOVY VARY, družstvo	-	-	353 233 864	



8	00029041	Oděva, výrobní družstvo		odeva@quick.cz	354 622 627	11
---	----------	-------------------------	--	--	-------------	----

